

# Se busca POSTDOCTORAL o Post-Residente

Para incorporarse al grupo del  
**Dr. Antonio Martínez Ruiz** en el  
Hospital Universitario de **La Princesa**  
(Madrid)



*En la línea de investigación:*  
“Aplicaciones clínicas de proteómica redox”

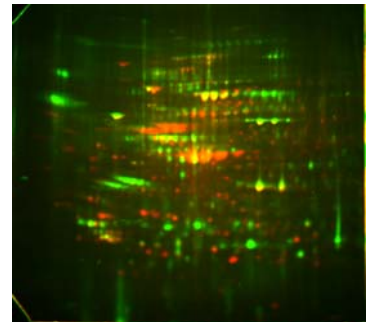
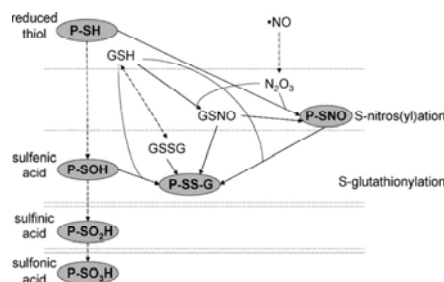
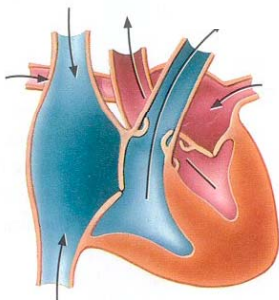
El laboratorio está financiado con proyectos del ISCIII e internacionales

#### Qué hemos hecho:

- Hemos desarrollado métodos de proteómica redox
- Los hemos aplicado en modelos de fisiopatología molecular

#### Qué queremos hacer:

- Aplicación de la proteómica redox a patologías concretas:  
valvulopatías, enfermedades reumáticas,  
enfermedades neurodegenerativas



Se solicitará la ayuda Sara Borrell (o Río Hortega)  
del ISCIII, para incorporarse al  
Instituto de Investigación Sanitaria Princesa

Interesados enviar breve presentación,  
CV y referencias a:

Dr. Antonio Martínez Ruiz  
amartinezruiz@salud.madrid.org  
915202371

**URGENTE**

Antes del 1 de julio (postdoctoral)  
o 15 de julio (post-residente)