

Se busca

POSTDOCTORAL o Post-Residente

Para incorporarse al grupo del
Dr. Antonio Martínez Ruiz en el
Hospital Universitario de **La Princesa**
(Madrid)



En la línea de investigación:
“Aplicaciones clínicas de proteómica redox”

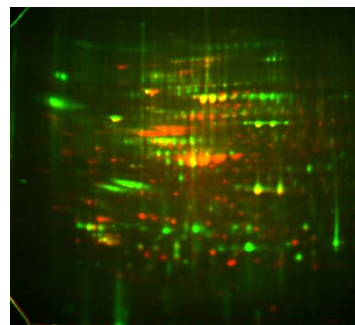
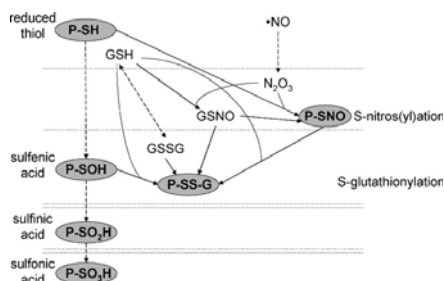
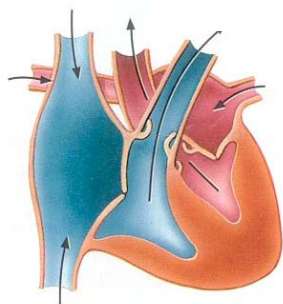
El laboratorio está financiado con proyectos del ISCIII e internacionales

Qué hemos hecho:

- Hemos desarrollado métodos de proteómica redox
- Los hemos aplicado en modelos de fisiopatología molecular

Qué queremos hacer:

- Aplicación de la proteómica redox a patologías concretas: valvulopatías, enfermedades reumáticas, enfermedades neurodegenerativas



Se solicitará la ayuda Sara Borrell (o Río Hortega)
del ISCIII, para incorporarse al
Instituto de Investigación Sanitaria Princesa

Interesados enviar breve presentación,

CV y referencias a:

Dr. Antonio Martínez Ruiz

amartinezruiz@salud.madrid.org

915202371

PLAZO:

Junio de 2014